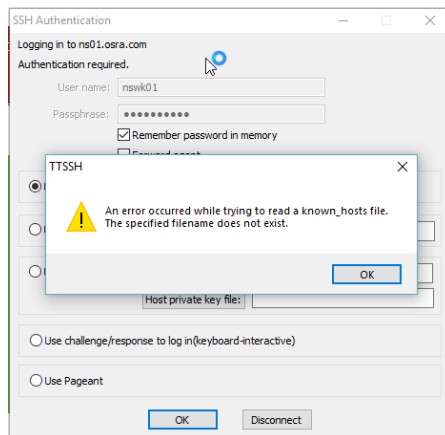


Problemi di accesso B.Point SaaS (Client Grafico ed SSH).

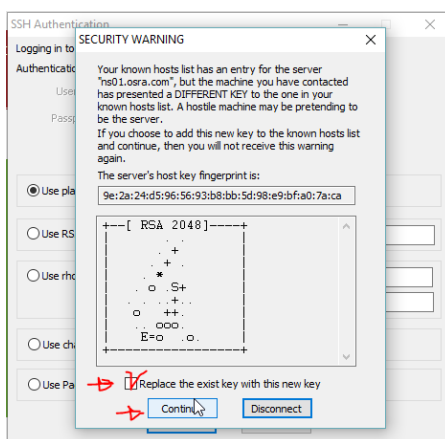
Stiamo lavorando all'infrastruttura per continuare a garantire il miglior servizio in termini di prestazioni e sicurezza, anche in previsione dell'imminente entrata in vigore del Regolamento europeo in materia di protezione dei dati personali (GDPR). Progressivamente verranno sostituiti alcuni dei nostri server. Questo potrebbe comportare qualche difficoltà durante l'accesso che potrà essere superata seguendo le indicazioni qui di seguito.

In alcune circostanze durante la fase di accesso potrebbero essere visualizzate le maschere:

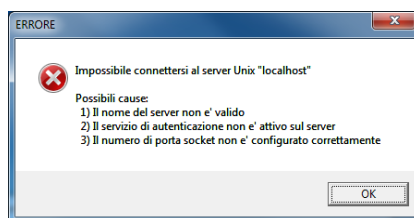


È necessario confermare con OK.

Selezionare spunta su "Replace the exist key with this new key" e cliccare su "Continue".



Il primo accesso potrebbe comunque fallire con "Errore comunicazione dati via rete" o potrebbe apparire la seguente segnalazione:



Chiudere la finestra ed eseguire un nuovo accesso.

Potrebbe ancora essere necessario **confermare** con OK, selezionare spunta su "Replace the exist key with this new key" e cliccare su "Continue", nel caso in cui il tempo di attesa nell'eseguire l'operazione fosse troppo lungo.

Attenzione: le maschere indicate potrebbero **non trovarsi in primo piano** ma sotto altre maschere. In questo caso è necessario farle apparire cliccando in basso nella barra delle applicazioni sulle relative icone.

Completate con successo queste operazioni non saranno più necessarie.

Ci auguriamo che questa guida possa essere utile nella soluzione del problema e ci scusiamo per il disagio procurato.